

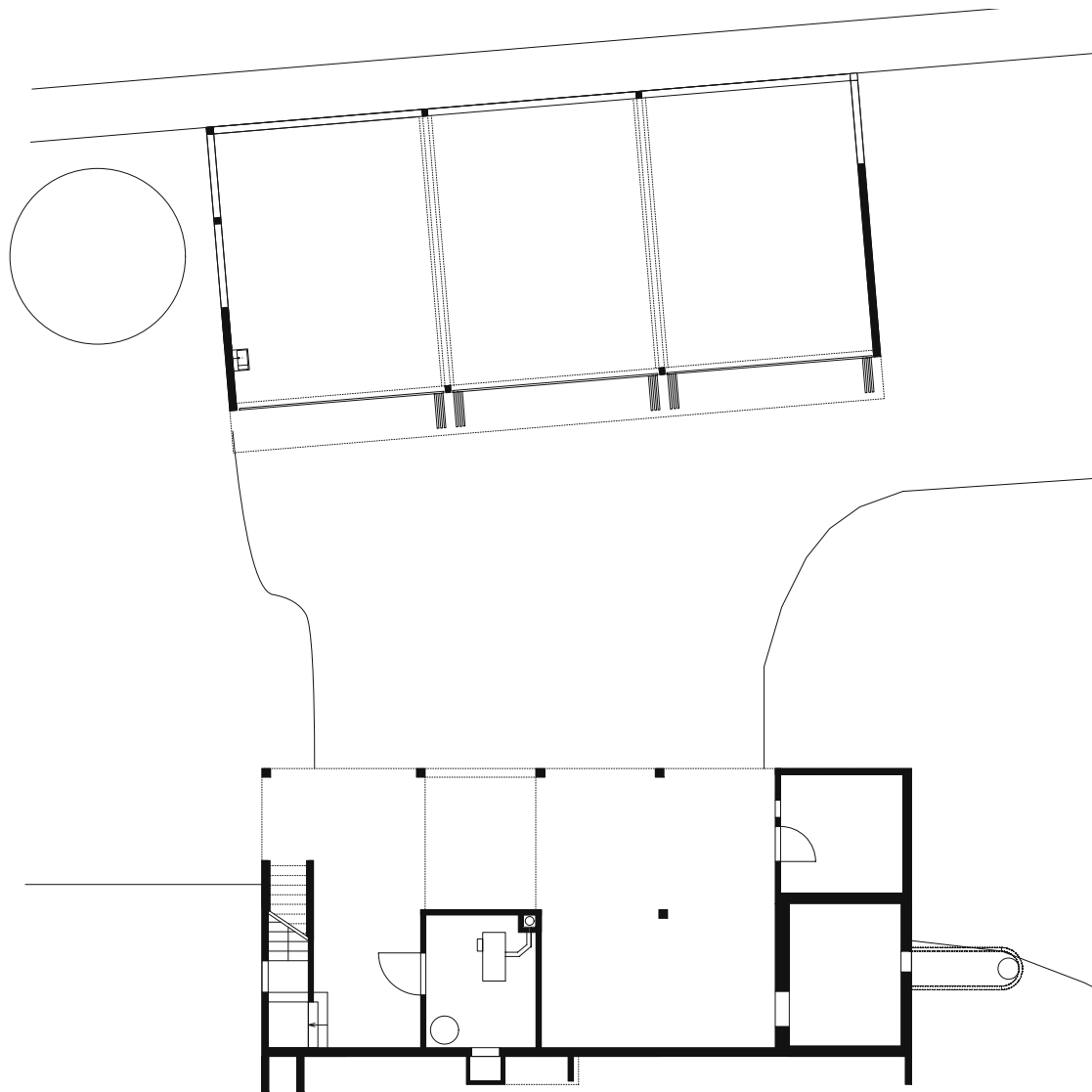
## Forstgarten Üertliberg



**Neubau**  
Üertlibergstrasse 355  
8045 Zürich

**Bauherrschaft:**  
Grün Stadt Zürich  
vertreten durch  
Amt für Hochbauten  
der Stadt Zürich

**Architektur & Bauleitung:**  
Kaspar Fahrländer  
Mitarbeit:  
Dorothea Kind  
Gregor Scherrer



Grundriss

## Projektbeschreibung

Infolge einer Umorganisation wurde der Aufgabenbereich des Forstgarten Albigtuetli erweitert. Um neu auch das Wegnetz im Uetlibergwald zu unterhalten, musste der Fahrzeugpark massiv vergrössert werden. Für diese Fahrzeuge wurde ein neuer Fahrzeugunterstand erstellt.

Dieser richtet sich an den bestehenden Dienstgebäuden aus und schliesst an das vorhandene Wegnetz an. Der einfache Holzkubus bildet zusammen mit einer bestehenden Baumreihe den nordöstlichen Abschluss des Forstgartenareals. Auf der oberen hangseitigen Ebene bietet ein 18.70 Meter langer und 10 Meter tiefer Raum Platz für 6 bis 8 Geländefahrzeuge. Talseitig im Sockelgeschoss befindet sich ein Lagerraum für den benachbarten Hundeverein.

Ein durchlaufendes Fensterband gliedert den Baukörper und gibt ihm eine Ausrichtung zur Stadt hin. Die plastische Erscheinung des Kubus wird durch die unregelmässige vertikale Lärchenschalung und die vorspringenden Abdeckleisten betont.



**Projektdate:**

Geschossfläche: 139 m<sup>2</sup>  
Rauminhalt SIA 116: 1060 m<sup>3</sup>

**Termine:**

Planungsbeginn : 2003  
Baujahr: 2004

**Kosten:**

Erstellungskosten (KV): 280'000  
m<sup>3</sup>-Preis SIA 116: 260,-m<sup>3</sup>

