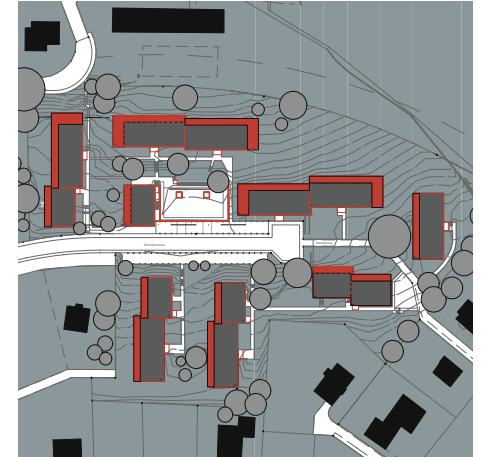


## Siedlung Leimbach



### **Unbau und Renovierung**

Reilstabstrasse 9-28  
8041 Zürich

### **Bauherrschaft:**

Stiftung Wohnungen für kinderreiche Familien,  
vertreten durch  
Amt für Hochbauten der Stadt Zürich

### **Fachbegleitung:**

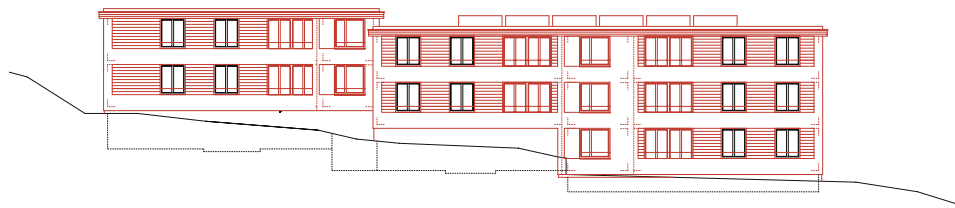
Amt für Städtebau der Stadt Zürich

### **Architektur:**

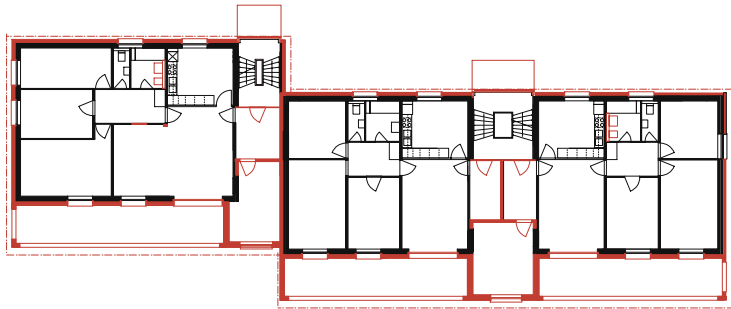
Fahrländer Scherrer Architekten  
Mitarbeit:  
Silvio Deplazes  
Till Weber

### **Bauleitung:**

Primobau AG, Zürich



Südfassade Häuser 18-20



Grundriss Häuser 18-20

## Projektbeschreibung

Die Siedlung am Fuss der Fallätschen wurde 1965 von den Architekten Bärlocher & Unger erbaut. Die kubischen Baukörper sind durch ihre horizontale und vertikale Staffelung mit Feingefühl in die Landschaft eingebettet. Wenige Elemente wie die rote Holzverkleidung von Dachrand und Balkonengeländern bestimmen ihre markante Wirkung. Die Wohnungen gliedern sich in eine vordere Wohn- und eine hintere Schlafzone. 80 % des Bestands bilden 4-Zimmerwohnungen, die den heutigen Bedürfnissen von kinderreichen Familien nicht mehr genügen. Ein privater Aussenraum fehlt.

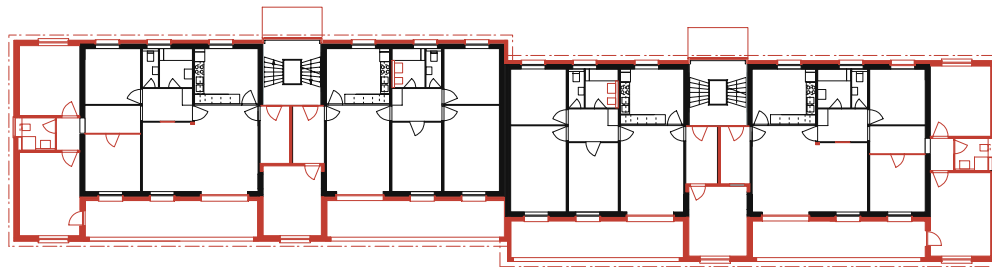
Das Umbauprojekt bringt eine namhafte Erweiterung der Wohnungen, ohne den Charakter der Siedlung grundsätzlich zu verändern: Charakteristische Elemente wie das kompakte Volumen und der farbige Dachrand bleiben erhalten; neue Elemente und Farben kommen hinzu. Die zuvor offenen Treppenhäuser werden verglast. Eine neue Raumschicht nimmt grosse Balkone und ein zusätzliches Zimmer auf.

Ein Teil der Häuser wird auch an den Schmalseiten erweitert: Im Anbauteil kommen zwei Zimmer mit eigenem Bad unter - das Wohnzimmer kann dadurch vergrössert werden. Insgesamt wächst die Wohnfläche um 17 %. Mit unterschiedlichen Wohnungsgrössen und Ausbaustandart wird eine bessere soziale Durchmischung angestrebt.

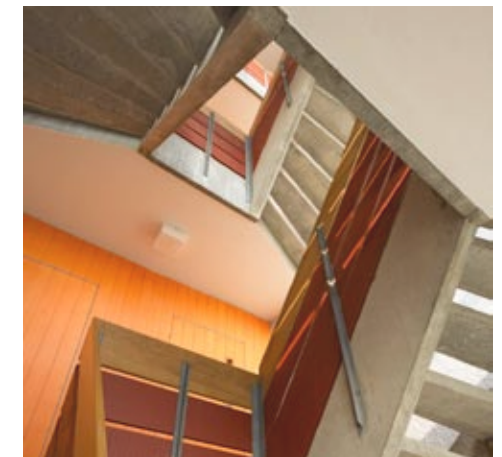
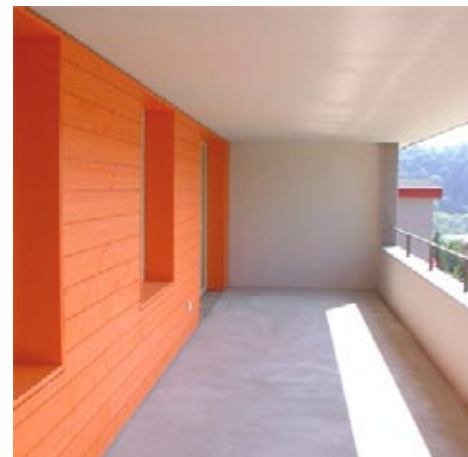




Südfassade Häuser 17-19



Grundriss Häuser 17-19



**Projektdaten:**

Gebäudevolumen GV SIA 416: 33'395 m<sup>3</sup>  
 Geschossfläche GF SIA 416: 12'461 m<sup>2</sup>

**Termine:**

Planungsbeginn: 2004  
 Baujahr: 2005 - 2007

**Kosten:**

Erstellungskosten: ca. 17'000'000.-  
 m<sup>3</sup>-Preis GV SIA 416: ca. 380.-/m<sup>3</sup>

**Raumprogramm bisher:**

|    |                      |
|----|----------------------|
| 47 | 4.5 Zimmer-Wohnungen |
| 12 | 5.5 Zimmer-Wohnungen |
| 59 | Wohnungen Total      |

**Raumprogramm neu:**

|    |                        |
|----|------------------------|
| 14 | 4.5 Zimmer-Wohnungen   |
| 17 | 5.5 Zimmer-Wohnungen   |
| 12 | 5.5+ Zimmer-Wohnungen  |
| 9  | 5.5++ Zimmer-Wohnungen |
| 7  | 6.5+ Zimmer-Wohnungen  |
| 59 | Wohnungen Total        |