

**Neubau Mehrfamilienhaus**

Gartenhofstrasse 27  
8004 Zürich

**Bauherrschaft:**

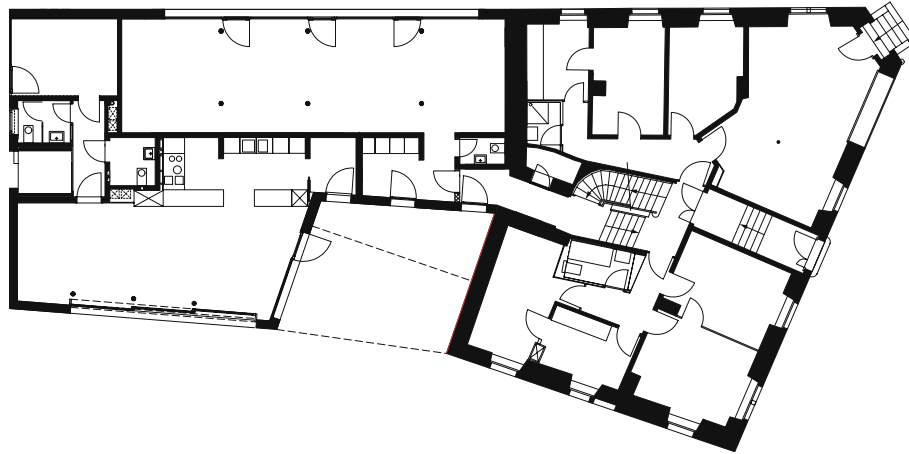
Genossenschaft Dreieck, Zürich

**Architektur:**

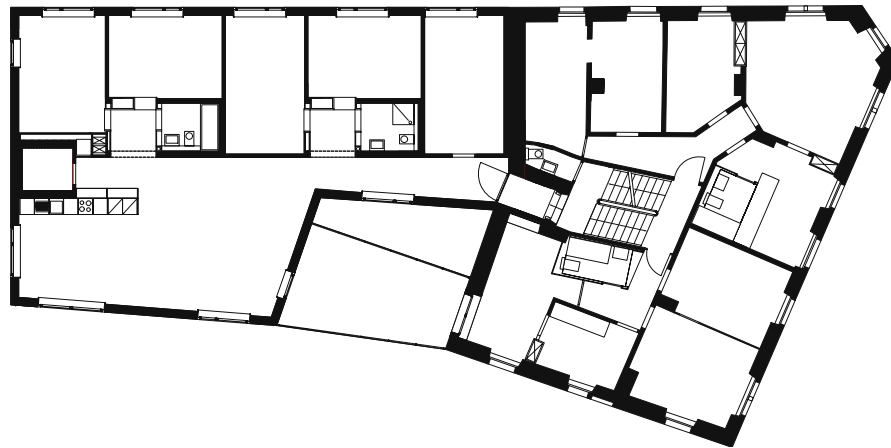
Kaspar Fahrländer

**Bauleitung:**

GMS Partner, Zürich



Grundriss Erdgeschoss

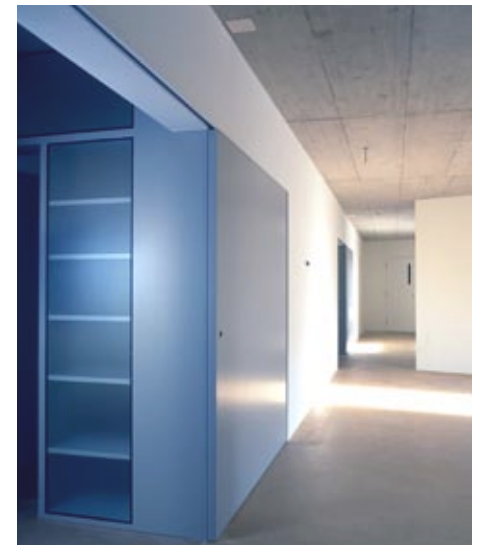


Grundriss Obergeschoss

## Projektbeschreibung

Der 5-geschossige Neubau passt sich mit seinem Volumen in die vorherrschende Bebauungsstruktur von Aussersihl ein. Zusammen mit dem Haus Zweierstr.42 wertet er die städtebaulich markante Ecksituation auf und verlängert die bestehende Gebäudeflucht entlang der Gartenhofstrasse. Rückseitig reagiert der Neubau mit einem Gebäudeeinschnitt, der sich auf den verwinkelten und kleinmassstäblichen Hofraum bezieht. Zwischen den Häusern Zweierstr.42 und Gartenhofstr.27 ist eine Balkonschicht gespannt, die von beiden Häusern benutzt wird.

Die Wohnungen des Neubaus werden über das bestehende Treppenhaus der Zweierstr.42 erschlossen. Dadurch konnte beim Neubau ein zusätzliches Zimmer realisiert werden. Des weiteren können die Wohnungen direkt über einen Lift erreicht werden. Die fünf Individualzimmer der Wohnungen sind abwechslungsweise längs und quer zur Fassade angeordnet. Sie öffnen sich paarweise in einen kleinen Vorraum und sind mit den ihnen zugeordneten Bädern mit einer Schiebtüre abtrennbar. Dies ermöglicht eine Nutzung für grössere Wohngruppen, da stets eine Rückzugsmöglichkeit gewährt bleibt. Ein grosser Wohnraum mit Küche und grosszügigen Fensterfronten öffnet sich zum Hof hin.



**Projektdate:**

Rauminhalt SIA116: 3'471 m<sup>3</sup>

**Termine:**

Studienauftrag: 2000  
Baujahr: 2001 - 2002

**Kosten:**

Erstellungskosten (KV): 2'386'000.-  
m<sup>3</sup>-Preis SIA116: 615.-/m<sup>3</sup>

**Nutzungen:**

4 6-Zimmer Wohnungen,  
Kantine und Büroraum

**Energie:**

Minergie Standard

