



**Umbau und Renovation**

Grünaring 18  
8064 Zürich

**Bauherrschaft:**

Amt für Hochbauten der Stadt Zürich

**Architektur:**

Kaspar Fahrländer  
Mitarbeit:  
Nicole Gärtner

**Bauleitung:**

Bali GmbH, Zürich

## Projektbeschreibung

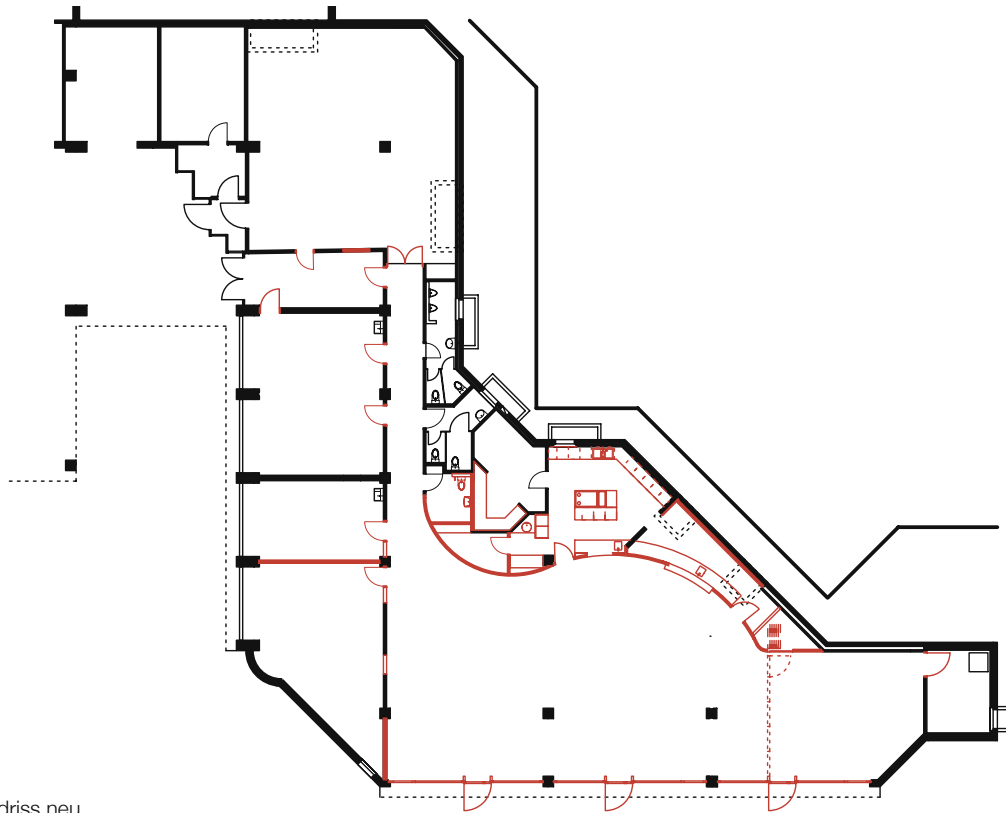
Das Gemeinschaftszentrum Grünau wurde 1977 als Provisorium im Untergeschoss des Hochhauses "Frohes Wohnen" gebaut. Durch seine Lage im Untergeschoss erhielten die Räume nur über Terrainabsenkungen Licht. Dies führte zusammen mit der altersmässigen Abnutzung zu einer düsteren und beengenden Atmosphäre. Mit den Betreibern zusammen wurde bei vorgegebenem Kostenrahmen ein Massnahmenkatalog ausgearbeitet.

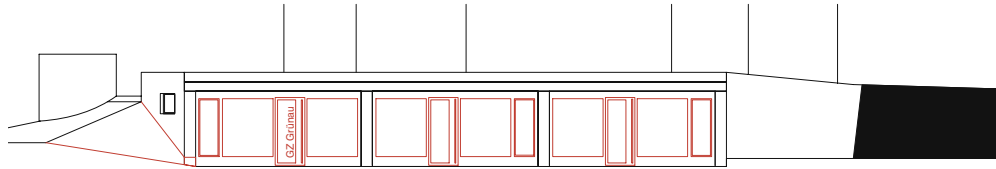
Der Umbau lässt sich an drei Eingriffen besonders gut erkennen:

Die Südfassade wurde im Eingangsbereich um eine Achse nach Aussen versetzt. Der Hauptraum wurde parallel zur neuen Glasfassade ausgerichtet, um das Tageslicht optimal zu nutzen.

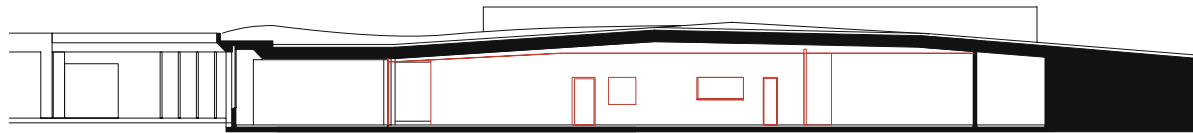
Als auffälligster Eingriff bildet eine zweifach geschwungene, leuchtend rote Wand den rückwärtigen Abschluss des grossen, multifunktionalen Raumes. Er dient als Foyer, Café, Vortrags- oder Konzertsaal. Mit einer Schiebewand kann ein Seminarraum abgetrennt werden. Hinter der geschwungenen Wand befinden sich die Infrastrukturräume, die Küche und eine Bar.

Grundriss neu





Ansicht Süden



Schnitt

**Projektdaten:**

Geschossfläche GF SIA 416:	696m <sup>2</sup>
Gebäudevolumen GV SIA 416:	2708m <sup>3</sup>
Rauminhalt SIA 416:	3946m <sup>3</sup>

**Termine:**

Planungsbeginn:	2002
Baujahr:	2003-2004

**Kosten:**

Erstellungskosten (KV):	1'200'000.-
m <sup>3</sup> -Preis GV SIA 416:	360.-/m <sup>3</sup>

